

KONTAKT

KÖSTER KB-Flex 200 Dichtpaste

Die erfolgreiche Abdichtung von Rohr- und Kabeldurchführungen ist eine Herausforderung für jeden Verarbeiter. Aufgrund der oftmals sehr verschiedenen Materialien (Beton, Plastikkabel, Metallrohre, etc.), kann die Abdichtung besonders schwierig sein.


Um Leckagen im Bereich der Kabel und Rohrdurchführungen sicher zu vermeiden, bietet KÖSTER mit KÖSTER KB-Flex 200 Dichtpaste eine innovative Lösung:

- dauerhaft plastische Abdichtungsmasse
- kompatibel zu einer breiten Palette von unterschiedlichen Materialien
- dauerhaft verformbar
- einkomponentiges Produkt
- einfach zu verarbeiten und zu installieren
- Aufbringung direkt aus der Kartusche
- sicher und zuverlässig

KÖSTER
Abdichtungssysteme

KÖSTER BAUCHEMIE AG
Dieselstraße 3-10, D-26607 Aurich
Telefon: +49 4941 9709-0, Fax: +49 4941 9709-40
E-Mail: info@koester.eu, www.koester.eu

Zur sofortigen Abdichtung
von Rohr- und
Kabeldurchführungen



EIGENSCHAFTEN VERARBEITUNG

KÖSTER KB-Flex 200 ist ein innovatives Abdichtungssystem für Kabel- und Rohrdurchführungen. Es kann für Abdichtungen gegen Bodenfeuchte und drückendes Wasser eingesetzt werden. KÖSTER KB Flex 200 Dichtpaste ist einkomponentig und einfach zu verarbeiten. Es ermöglicht eine sichere Abdichtung auch bei sehr unterschiedlichen Materialien.

Die Dichtpaste ist nicht-schrumpfend, trocknet nicht aus und bleibt dauerhaft plastisch. Aufgrund dieser Eigenschaft können Kabel auch, wenn notwendig, nachträglich eingeführt werden, ohne die Notwendigkeit die Abdichtung komplett zu entfernen.

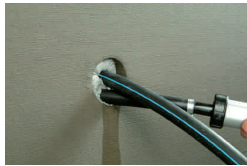
KÖSTER KB-Flex 200 Dichtpaste ist dampf- und wasserdicht.



1. Eine undichte ...



2. ... Kabeldurchführung wird...



3. ... mit KÖSTER KB-Flex 200 ...



4. ... sofort, einfach,...



5. ... bequem...



6. ... und dauerhaft abgedichtet.

KÖSTER KB-Flex 200 Dichtpaste kann auf alle mineralischen Baustoffen z.B. Beton, Mauerwerk, Mörtel und Putz aufgebracht werden. Es verbindet sich zudem mit Keramiken und Plastik wie etwa PVC, Polyethylen und Polypropylen. Der Untergrund kann trocken, feucht oder nass sein. Er muss tragfähig sein sowie frei von Fetten, Teer und Öl sowie von losen Verschmutzungen oder anderen Ablagerungen.

KÖSTER KB-Flex 200 Dichtpaste kann mit einer speziellen Dichtmittelpistole aus dem KÖSTER Werkzeugprogramm aufgebracht werden.

Beachten Sie das technische Merkblatt.